

# Ons nieuwe net is er voor jou

Jij kent je route van A naar B vanbinnen en vanbuiten. Misschien wandel of fiets je wel naar een station, waar je de trein neemt. Of je neemt de auto tot aan een park-and-ride en springt daar op de bus richting het stadscentrum.

**Vanaf 6 januari 2024 kan dat in De Pinte en Sint-Martens-Latem nog vlotter.** Samen met je gemeente gaan we in verschillende fases voor **Hoppin, de nieuwe mobiliteitsvisie van de Vlaamse overheid.** Eentje die vervoermiddelen combineren makkelijker maakt en echt inspeelt op jouw noden. Zo reis je dus nog vlotter naar je werk, school, ziekenhuis, favoriete winkel en sport- of cultuurcentrum.

## Meer weten over het nieuwe net van De Lijn?

Check [delijn.be/nieuwenet](https://delijn.be/nieuwenet)

# Het nieuwe net in **De Pinte en Sint-Martens-Latem**

## Deze buslijnen wijzigen

### Lijn **34** (Leerne/De Pinte-) Gent - Destelbergen - Laarne - Wetteren

- Rijdt van **maandag tot en met zaterdag** elk halfuur **tussen Gent Sint-Pietersstation en Wetteren Station**, zowel in de schoolperiode als tijdens vakanties. Op zondag en na 20 uur is er elk uur een bus.
- Rijdt tijdens de **spits** ook tussen **Gent Sint-Pietersstation** en het dorpscentrum van **Sint-Martens-Latem**. Sommige ritten rijden door naar **Sint-Martens-Lerne**, andere ritten naar **De Pinte Station (Florastraat)**.
- Rijdt in de **schoolperiode** ook op **woensdagmiddag tot Sint-Martens-Latem** en verder door tot **Sint-Martens-Lerne of De Pinte Station**.



### Lijn **71** Deinze - Nazareth - Zwijnaarde Klosse - Gent - Oostakker

- bedient op **weekdagen** en in het **weekend Den Beer** om het **uur**. Op **schooldagen** kan je in de **spits** rekenen op **extra bussen**;
- rijdt niet meer via Zwijnaarde centrum, maar **blijft de N60 volgen tussen Zwijnaarde Bollebergen en Den Beer**. De bus stopt aan **De Klosse** voortaan aan de **halte op de N60** in plaats van in de wijk;
- rijdt **vanaf Nazareth** door **naar Deinze**. Zo kan je voortaan ook **elk uur** vanuit **Zevergem Den Beer** naar **Deinze**.

### Lijn **76** De Pinte - Gent - Lochristi - Wachtebeke

- rijdt de volledige reisweg om het **uur**, in de **spits** om het **halfuur**;
- rijdt niet langer tot Eke Industriepark, maar **eindigt aan De Pinte Groenpark**.
- brengt je vlot naar het Don Boscollege in Zwijnaarde. 's Morgens is er één rit van De Pinte naar **Bollebergen**. 's Avonds en woensdagmiddag is er één rit terug naar De Pinte.

### Lijn **77** Deinze - Sint-Martens-Latem - Gent - Lochristi - Beervelde

### Lijn **78** Deinze - Sint-Martens-Latem - Gent - Lochristi - Lokeren

- rijden op de **Kortrijksesteenweg** tussen **Deinze** en **Sint-Denijs-Westrem**;
- rijden samen van **maandag tot zaterdag** om het **halfuur**, op **zondag** om het **uur**.

### Lijn **716** Gent Sint-Pieters - Zevergem - Nazareth - Lozer - Zingem

### Lijn **814** Deinze - Nazareth - Zevergem Pont Noord

- Op **schooldagen** bedienen deze lijnen **Zevergem** tijdens de **spits** en op **woensdagmiddag**.

Wijzigingen steeds mogelijk. Raadpleeg [delijn.be/nieuwenet](https://delijn.be/nieuwenet) voor meest actuele info.

HET NIEUWE NET, HOE ZIT DAT NU?

# DE PINTE EN SINT-MARTENS-LATEM

vanaf 6 januari 2024

- Sommige lijnen rijden vaker en 's avonds later
- Extra late bussen op vrijdag- en zaterdagavond
- Belbus wordt flexbus



Hoppin

Beweeg mee naar minder CO<sub>2</sub>



# Hoppin

Hoppin is de nieuwe mobiliteitsvisie van de Vlaamse overheid. Daarin staat combimobiliteit centraal: het combineren van vervoermiddelen om vlot op je bestemming te geraken.

## Met Hoppin ...

- Combineer je bus, (deelfiets en (deell)wagons zoals jij wil.
- Stap je vlot over van het ene op het andere vervoermiddel.
- Kun je gebruikmaken van extra diensten, zoals de fietsherstelzuil en de oplaadpunten voor elektrische fietsen en wagons.

**Hoppin. Alles om er te geraken op één plek. Ontdek het op [hoppin.be](https://hoppin.be)**



De mobiliteit van morgen ...

... start vandaag.

Hoppin

# Belbus wordt flexbus

In Sint-Martens-Latem en de Pinte kan je rekenen op de flexbussen van De Lijn. Die vervangen vanaf 6 januari de gekende belbusjes.

## Goed om weten

- Maak eenmalig een account aan bij Hoppin.
  - via de Hoppinapp
  - via [hoppin.be](https://hoppin.be)
  - via de Hoppincentrale 0800 12 2 12
- Op tijd reserveren is belangrijk! Vraag je rit op voorhand aan.
- Bij elke boeking wordt bekeken wat voor jou de meest geschikte oplossing is. Dit kan de flexbus zijn, maar ook (een combinatie van) een vaste lijn of zelfs de trein.
- Op de flexbus zijn de tarieven en vervoerbewijzen van De Lijn geldig.

**Meer weten?** Surf naar [www.hoppin.be](https://www.hoppin.be)



## Deze haltes wijzigen

Deze haltes in De Pinte krijgen een **nieuwe naam**:

- De Pinte Te Lande heet voortaan **De Pinte Keistraat**.
- De Pinte Langeveld heet voortaan **De Pinte Langevelddreef**.
- De Pinte Mieregoedstraat heet voortaan **De Pinte Mieregoed**.
- De Pinte Duifbeek heet voortaan **De Pinte Begonialaan**.

Aan deze haltes in De Pinte neem je voortaan **enkel nog de flexbus**:

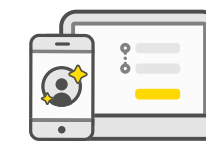
- De Pinte Moerkensheide
- De Pinte Pintestraat
- De Pinte Zwarte gat
- De Pinte Eeuwfeestlaan
- Zwijnaarde Klosse
- Eke Savaanstraat

Aan deze haltes in Sint-Martens-Latem neem je voortaan **enkel nog de flexbus**:

- Deurle De Smetdreef
- Sint-Martens-Latem Brakel
- Sint-Martens-Latem Heidebergen
- Deurle Clauslaan
- Sint-Martens-Latem Bowling

De halte Sint-Martens-Latem Dorp **verdwijnt**.

# Je reis uitstippelen?



Dat doe je makkelijk op onze website of in onze app.

## Onze routeplanner

De routeplanner op onze website of app blijft de meest overzichtelijke manier om je route in kaart te brengen. Plus, je krijgt er in realtime informatie bij. Dat is handig, zeker wanneer er een rit geschrapt moet worden of bij omleidingen. Dan ben je meteen op de hoogte.

## Voertuig op kaart

Wist je dat je de locatie van je bus of tram kan volgen op een kaartje in de app? Geef je halte in, klik op het doorkomstuur en klaar. Om de 15 seconden is er een automatische update van de info.



**Tip!** Met een account profiteer je van info op maat, sla je favoriete haltes of lijnen op en krijg je een melding wanneer het tijd is om je abonnement te vernieuwen.

# Beweeg mee naar minder CO<sub>2</sub>

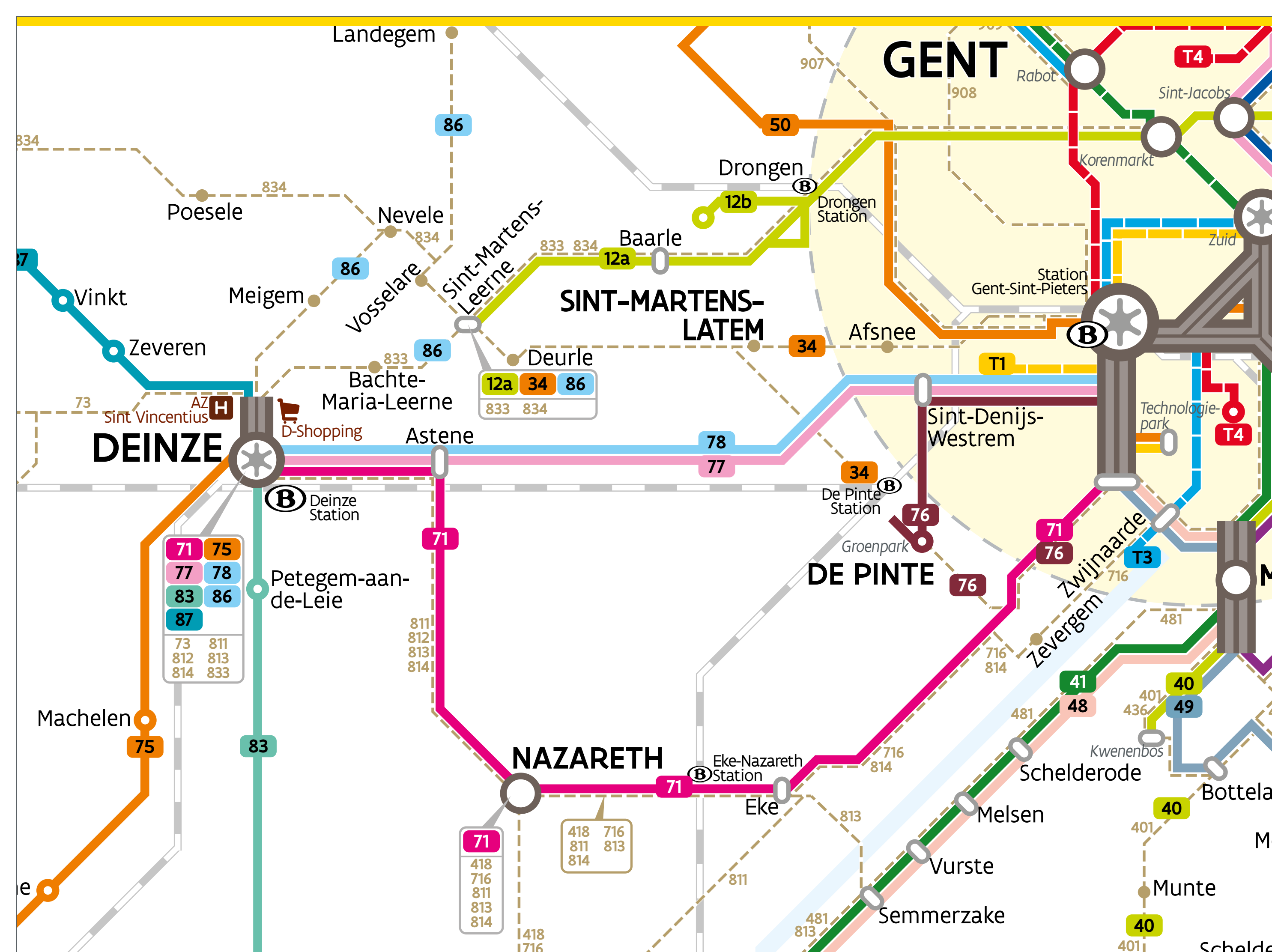




## Wegwijs met nummers

Binnen ons nieuw net krijgen heel wat lijnen een nieuw lijnnummer. Deze kiezen we bewust en ze zorgen voor een logisch en samenhangend geheel:

- De **laagste lijnnummers** (met meestal maar **één cijfer**) zijn **stadslijnen**. Ze bedienen wijken en belangrijke attractiepolen. Meestal rijden ze aan een hoge frequentie in de stad, zoals lijn **6** in Gent.
- Bestaat een lijnnummer uit **twee cijfers**? Dan kan je er de hele dag op rekenen met vaste regelmaat. Deze lijnen komen om het (half) uur. Soms zijn er nog extra ritten in de spitsuren. Dat zijn bijvoorbeeld lijnen **71**, **77** en **78**.
- **Delen twee (of meer) lijnen een groot stuk van hun reisweg?** Dan krijgen ze **hetzelfde lijnnummer en dezelfde kleur**, gevolgd door een letter om het onderscheid te maken. Voorbeelden hiervan zijn **12a** en **12b** in Gent.
- Sommige lijnen rijden **enkel in de spitsuren**, bijvoorbeeld om goede aansluitingen naar scholen en bedrijven te garanderen. Deze hebben een lijnnummer met **drie cijfers**. Voorbeelden hiervan zijn **716** en **814**.



### BUSLIJNEN IN DE PINTE EN SINT-MARTENS-LATEM (vanaf 6 januari tot 30 juni 2024)

- 34** (Leerne/De Pinde-) Gent - Destelbergen - Laarne - Wetteren
- 71** Deinze - Nazareth - Zwijnaarde Klosse - Gent - Oostakker
- 76** De Pinde - Gent - Lochristi - Wachtebeke
- 77** Deinze - Sint-Martens-Latem - Gent - Lochristi - Beervelde
- 78** Deinze - Sint-Martens-Latem - Gent - Lochristi - Lokeren
- 716** Gent Sint-Pieters - Zevegem - Nazareth - Lozer - Zingem
- 814** Deinze - Nazareth - Zevegem Pont Noord